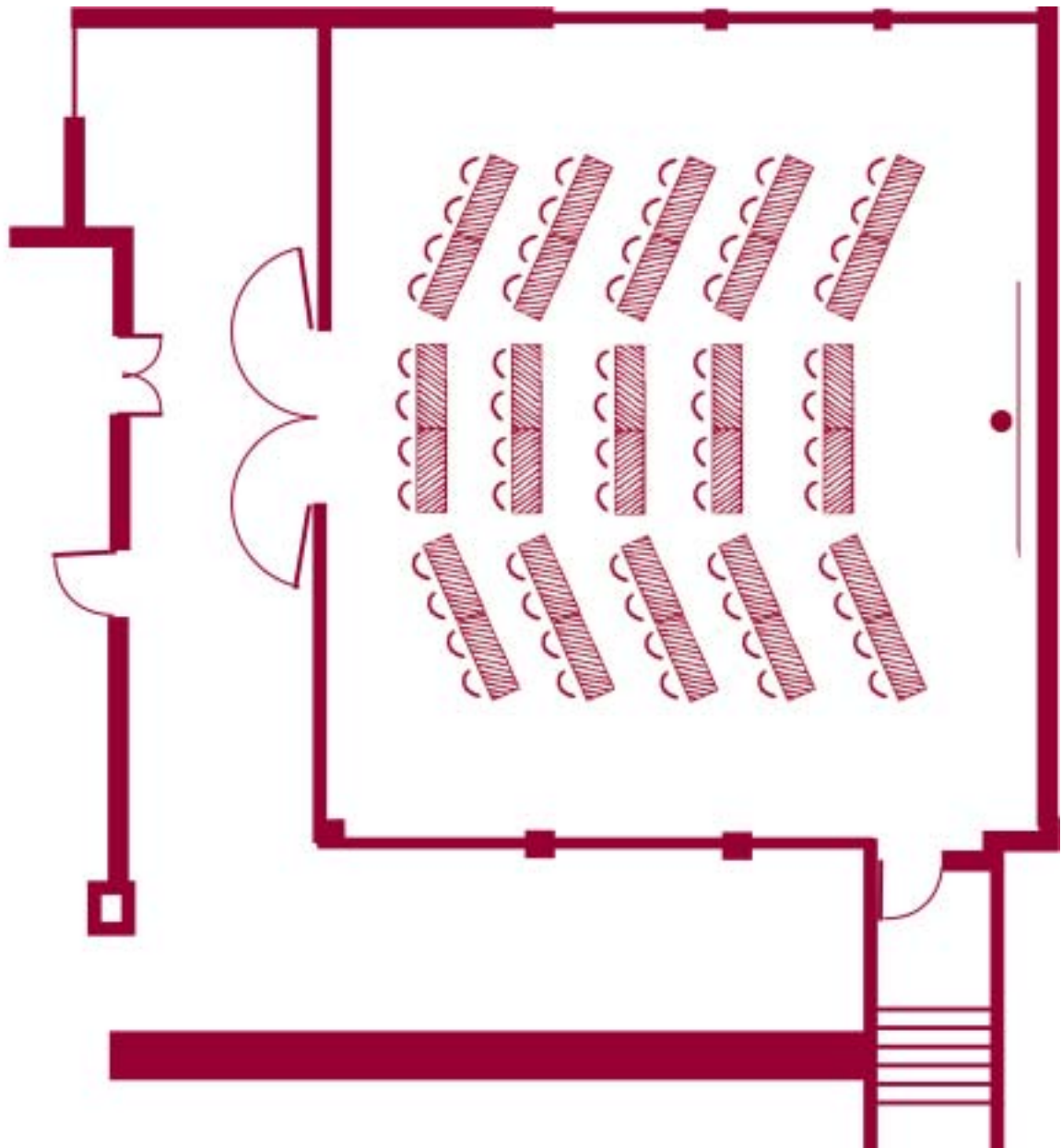


## Salle Beaufortin

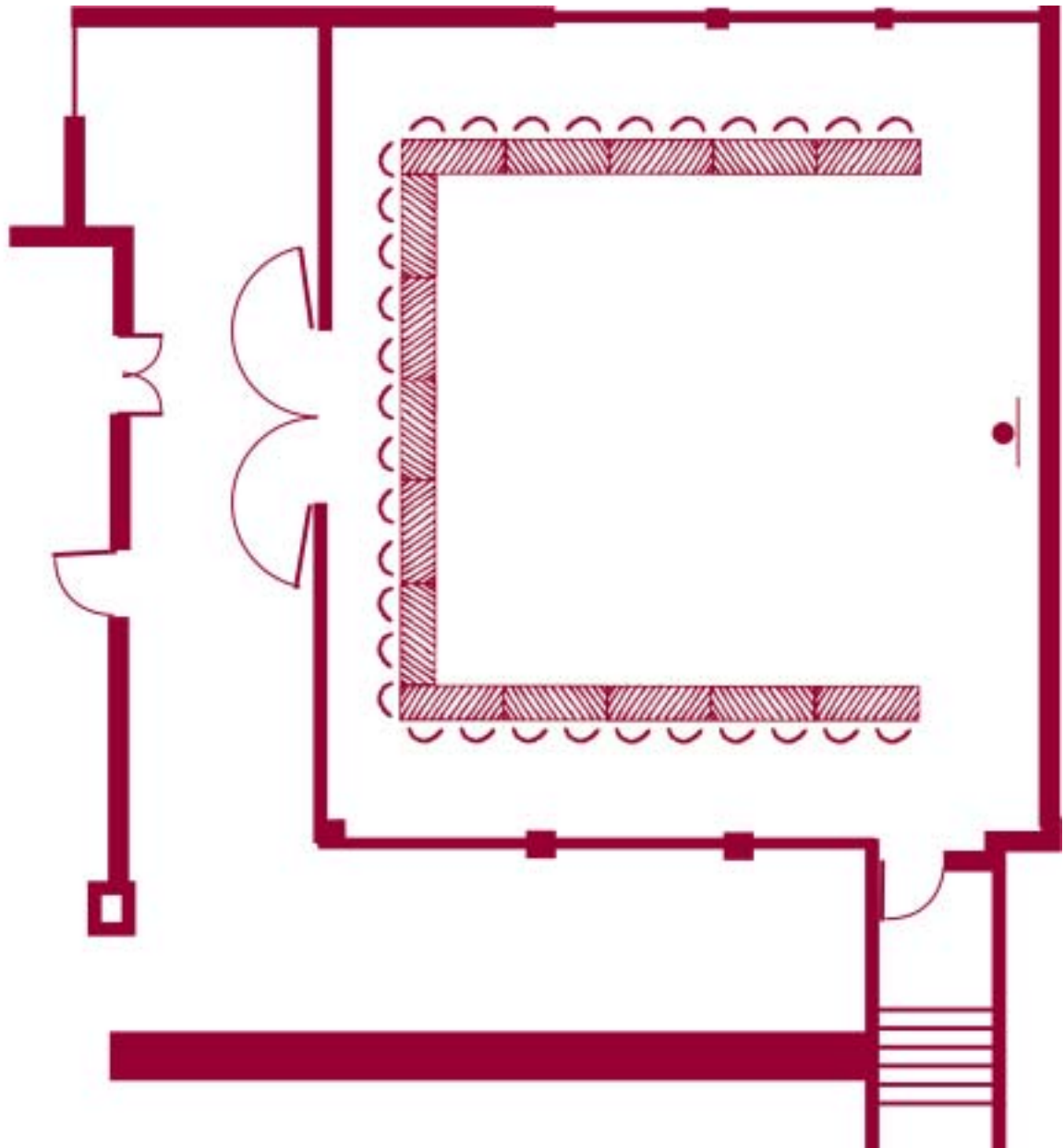


### Salle Beaufortin

60 participants  
en classe

(127 m<sup>2</sup>, 10,61 m x 12,14 m)

# Salle Beaufortin

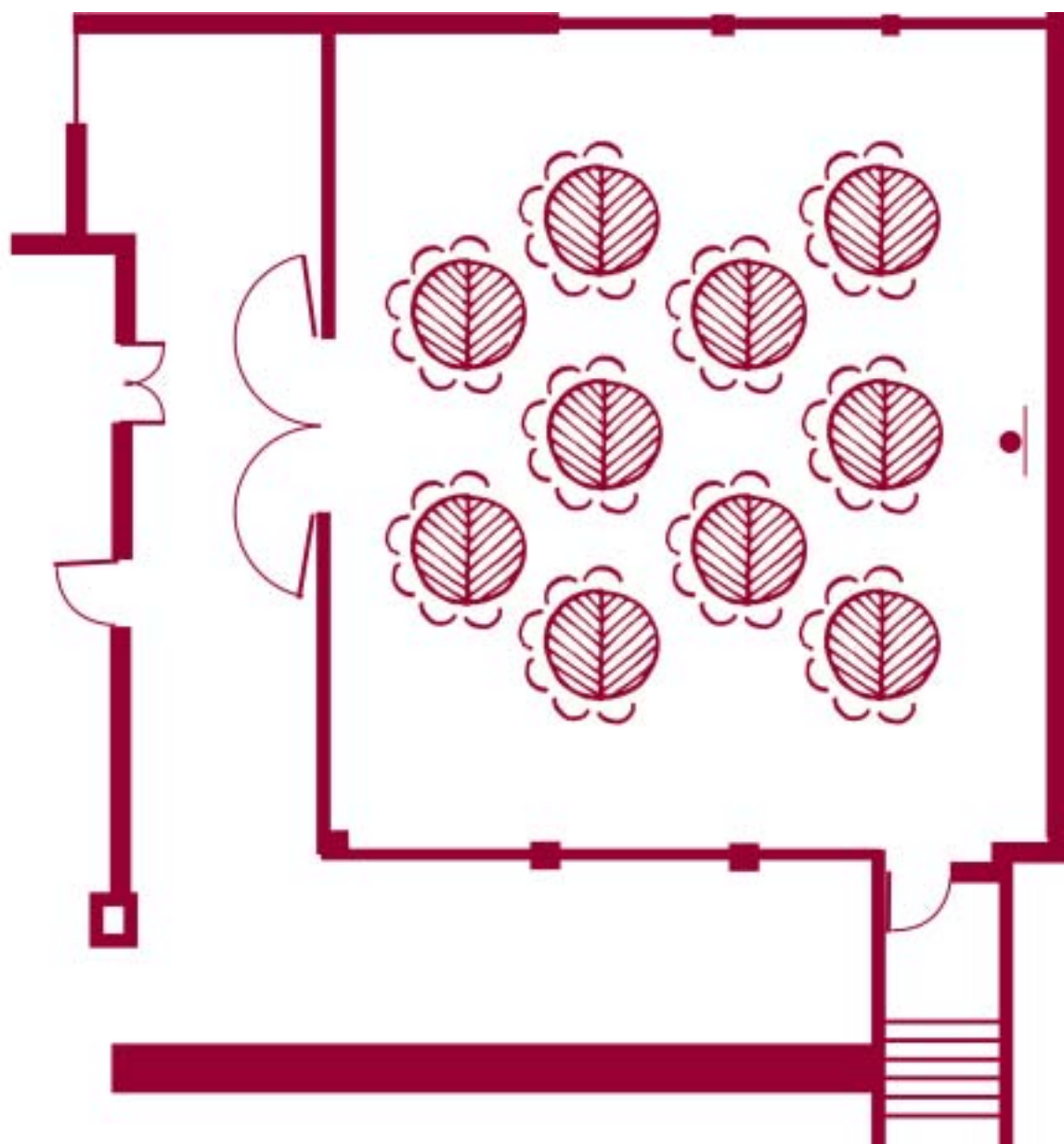


## Salle Beaufortin

32 participants  
en "U"

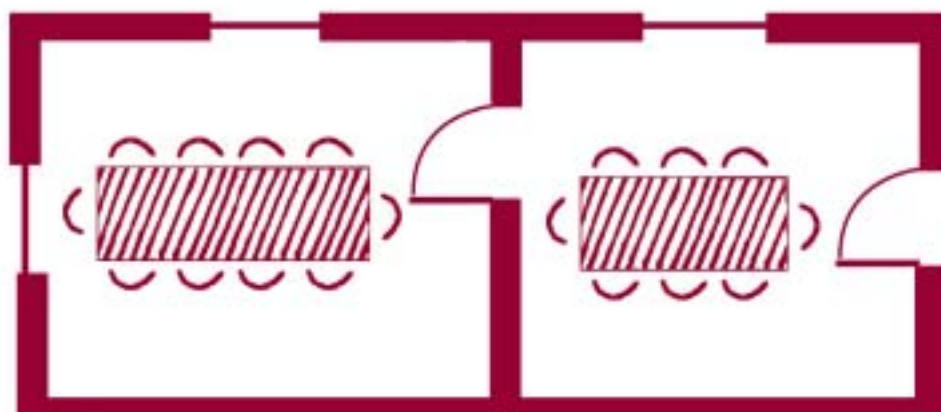
(127 m<sup>2</sup>, 10,61 m x 12,14 m)

## Salle Beaufortin



**Salle Beaufortin**  
60 participants  
en flots  
(127 m<sup>2</sup>, 10,61 m x 12,14 m)

## Salles de Sous-comissions



**Sous-com 2**  
10 participants  
en conférence  
(16,4 m<sup>2</sup>, 4,5 m x 3,72 m)

**Sous-com 1**  
8 participants  
en conférence  
(15,4 m<sup>2</sup>, 4,1 m x 3,72 m)

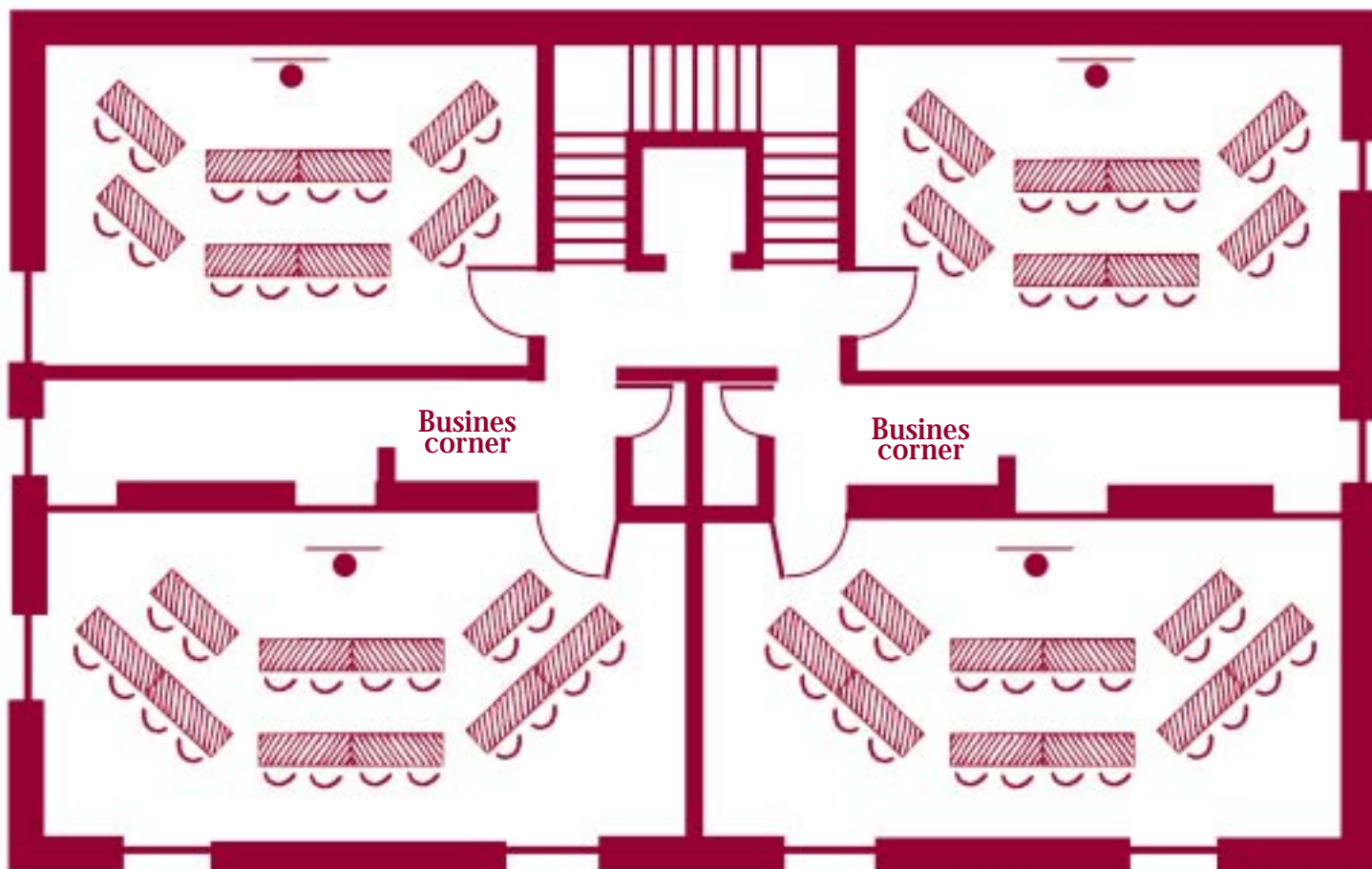
# Salle Rez de chaussée

## Salle "Vallée d'Abondance"

16 participants  
en classe  
(30,6 m<sup>2</sup>, 4,50 m x 6,75 m)

## Salle "Fuste du Queyras"

16 participants  
en classe  
(30,6 m<sup>2</sup>, 4,50 m x 6,75 m)



## Salle "Tarentaise"

20 participants  
en classe  
(40,4 m<sup>2</sup>, 4,44 m x 8,89 m)

## Salle "Vanoise"

20 participants  
en classe  
(40,4 m<sup>2</sup>, 4,44 m x 8,89 m)

# Salle Rez de chaussée

## Salle "Vallée d'Abondance"

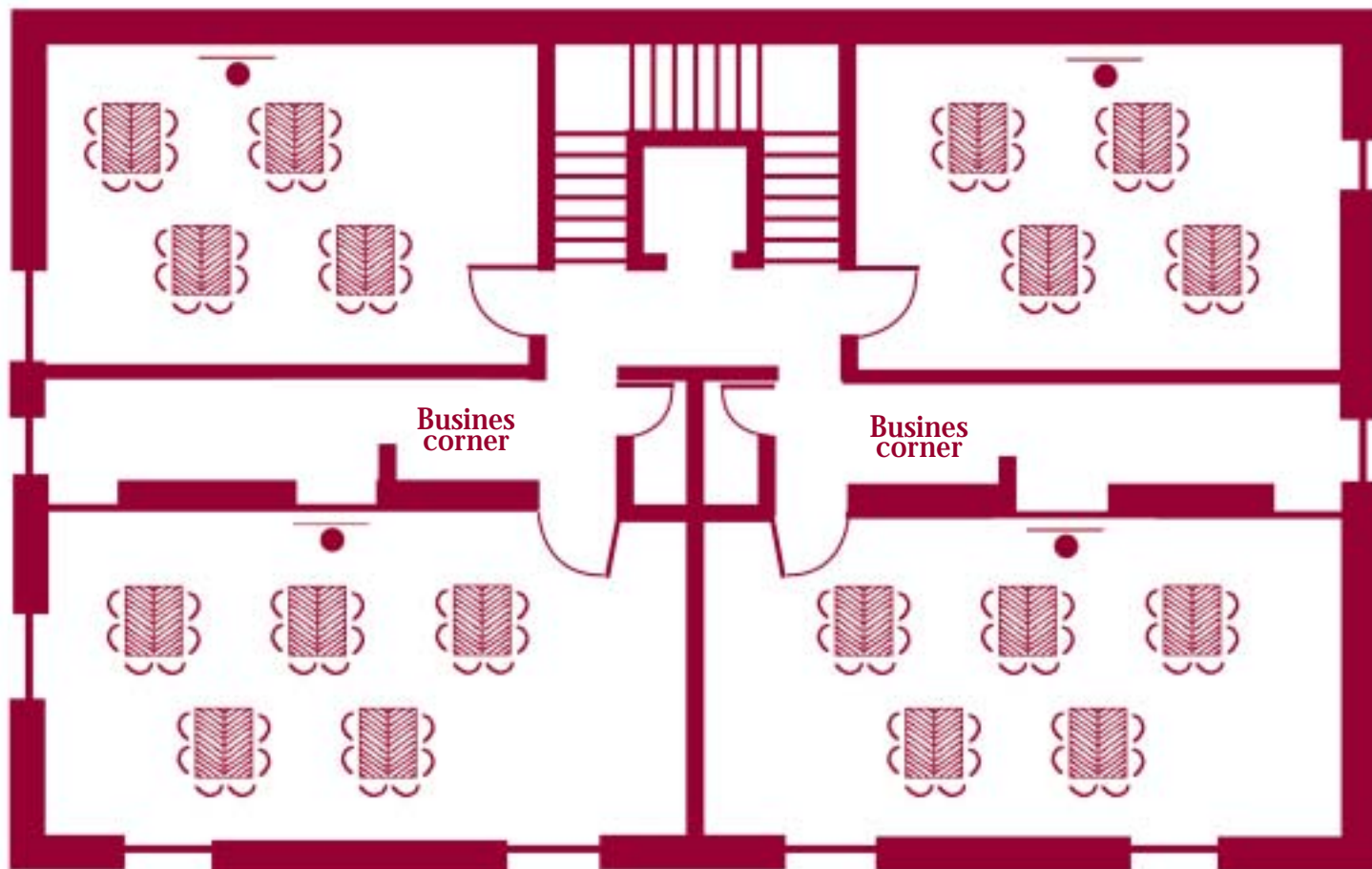
24 participants  
en îlots

(30,6 m<sup>2</sup>, 4,50 m x 6,75 m)

## Salle "Fuste du Queyras"

24 participants  
en îlots

(30,6 m<sup>2</sup>, 4,50 m x 6,75 m)



## Salle "Tarentaise"

30 participants  
en îlots

(40,4 m<sup>2</sup>, 4,44 m x 8,89 m)

## Salle "Vanoise"

30 participants  
en îlots

(40,4 m<sup>2</sup>, 4,44 m x 8,89 m)

# Salle Rez de chaussée

## Salle "Vallée d'Abondance"

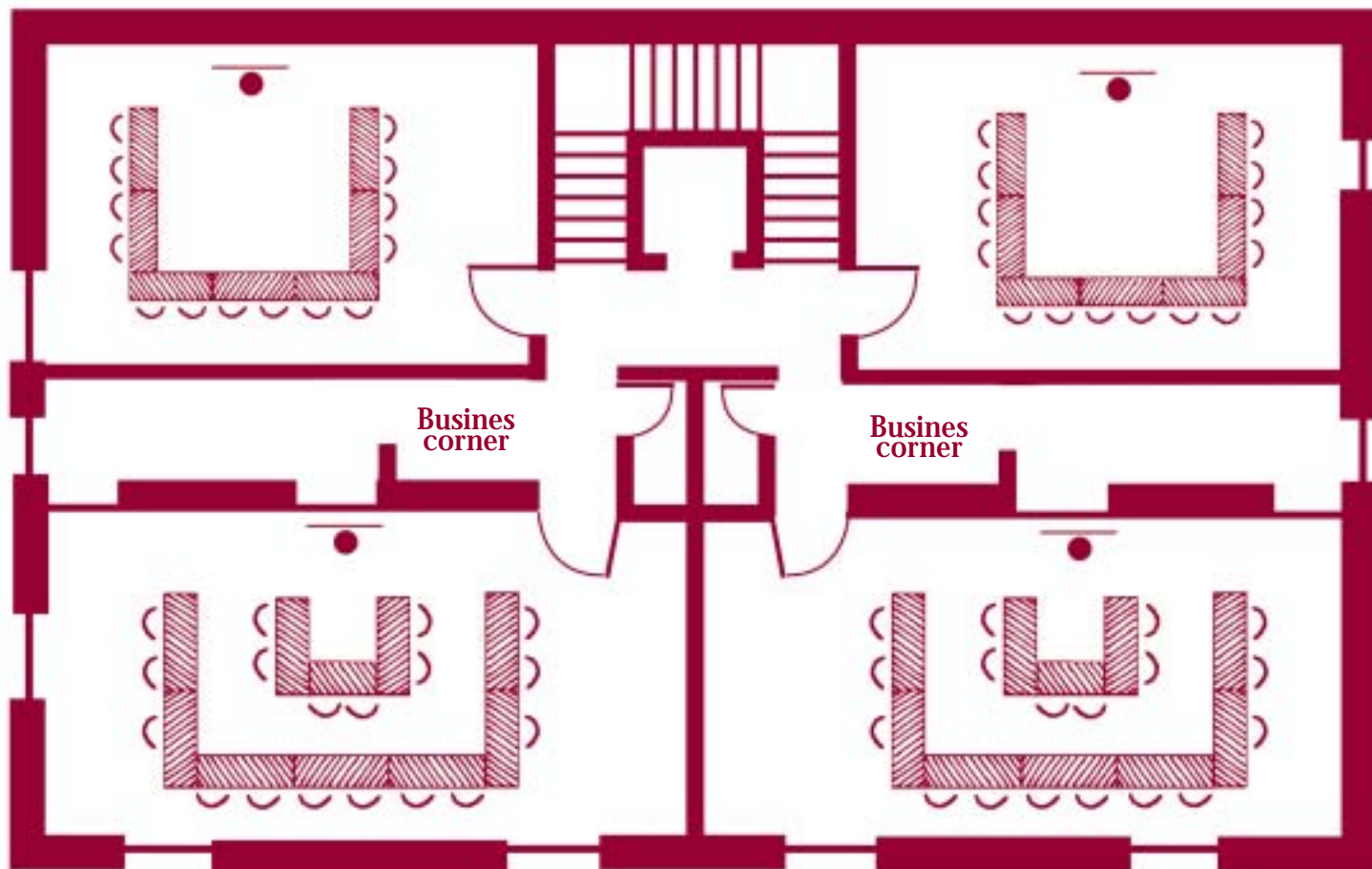
14 participants  
en "U"

(30,6 m<sup>2</sup>, 4,50 m x 6,75 m)

## Salle "Fuste du Queyras"

14 participants  
en "U"

(30,6 m<sup>2</sup>, 4,50 m x 6,75 m)



## Salle "Tarentaise"

18 participants  
en "U"

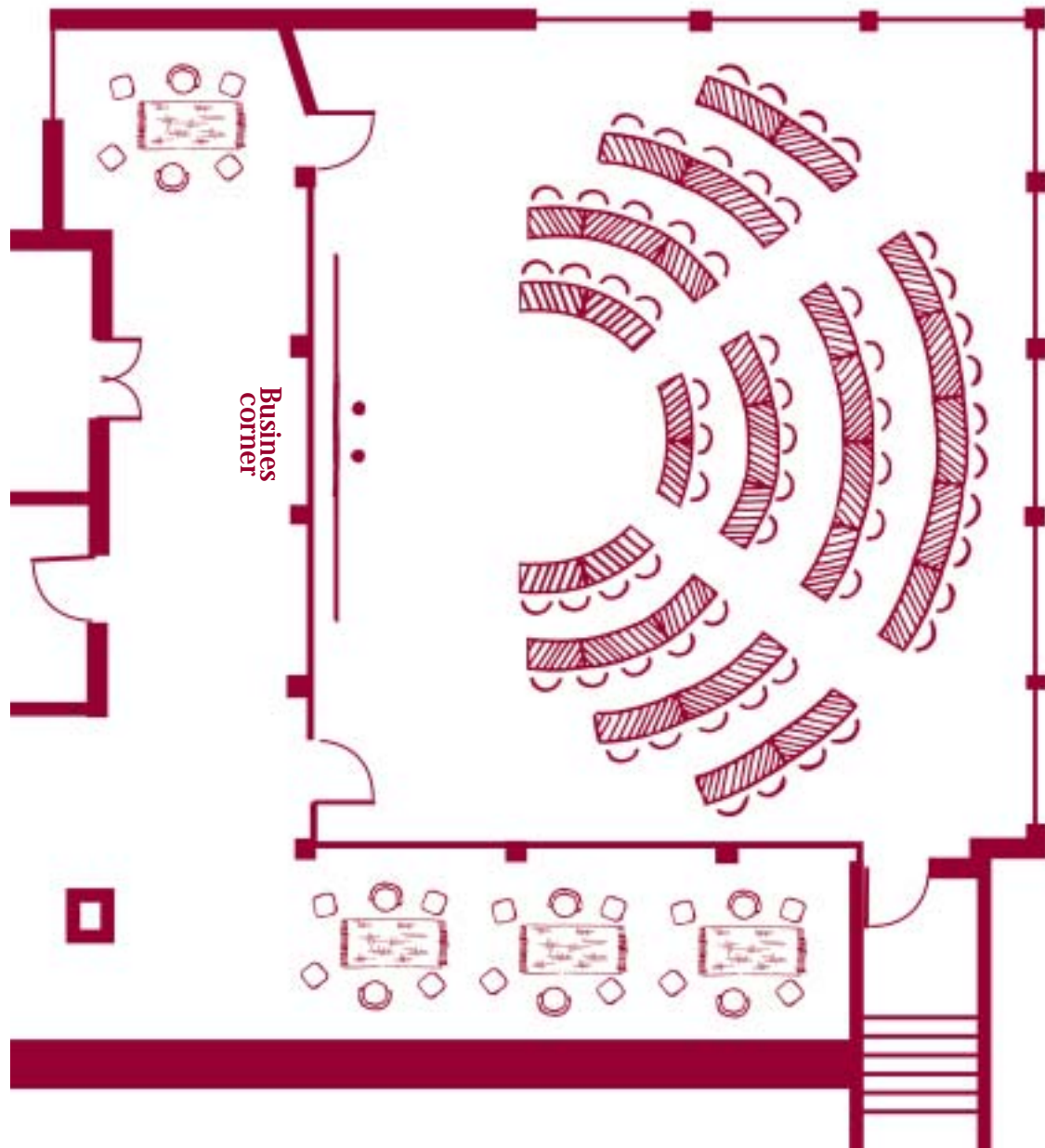
(40,4 m<sup>2</sup>, 4,44 m x 8,89 m)

## Salle "Vanoise"

18 participants  
en "U"

(40,4 m<sup>2</sup>, 4,44 m x 8,89 m)

## Salle Refuge des Diablerets



### Salle "Le Refuge des Diablerets"

60 participants  
en Amphithéâtre  
(127 m<sup>2</sup>, 10,61 m x 12,14 m)